

虫の音に

さわやかな

秋の訪れを

感じます。

さわやかな秋の季節となりました。
お身体ご自愛くださいませ
平成21年 秋



有限会社テツ・オフィス
埼玉県坂戸市花影町30-15 キナステップビル 〒350-0236
Tel.049-284-5522 Fax.049-283-7640
HP <http://www.tetsu-web.co.jp/>



地震保険について

考えてみませんか

地震保険の仕組み

地震保険は政府と損害保険会社が共同運営しています。単独のご契約はできず必ず火災保険（住宅・併用住宅のみ）の特約としてご加入いただきます。保険金額は30%～50%の範囲でしか契約はできません。



しかし超保険に限り地震保険100%のお引受ができます。

また、巨額の保険金を支払う必要があるために政府との共同運営といえども一回の地震における支払限度を5兆5000億円（平成20年4月現在）と定めています。金額に関しては適時見直されていますがこれを超えた場合は支払が割合に応じて削減されます。

保険料は地域と建物の構造により決定されます。建築年や耐震構造などで10%～30%の割引があります。

地震保険のお支払金額

お支払は時価ベースにてお支払となります。左記のような査定に基づきご契約金額に対して時価を限度にお支払いたします。

| | |
|-----|--------|
| 全損 | 100%支払 |
| 半損 | 55%支払 |
| 一部損 | 5%支払 |



損害査定に関しましては建物と家財では異なります。詳しいパンフレットがございます。ご請求

火災保険では地震による火災は補償されません
ご契約時、重要事項説明において地震による火災は火災保険ではお支払できない旨をご説明させていただきます。
地震、噴火、津波を原因とする損害は地震保険付帯時のみ対象となります。
但し地震による火災で一定の損害を超えた場合、保険金額の5%が300万円を限度に支払われます。

関東と主だった県の付帯率 (%)

| 都道府県 | 2007年度 | 2008年度 |
|------|--------|--------|
| 茨城 | 38.6 | 40.6 |
| 栃木 | 35.9 | 37.9 |
| 群馬 | 29.1 | 31.4 |
| 埼玉 | 42.5 | 42.4 |
| 千葉 | 43.4 | 43.2 |
| 東京 | 42.7 | 43.4 |
| 神奈川 | 46.8 | 45.6 |
| 宮城 | 61.5 | 62.9 |
| 静岡 | 49.8 | 49.6 |
| 大阪 | 43.0 | 44.0 |
| 兵庫 | 34.5 | 36.8 |
| 高知 | 72.2 | 72.6 |
| 福岡 | 45.5 | 48.5 |
| 鹿児島 | 57.7 | 59.9 |
| 沖縄 | 36.4 | 35.9 |
| 全国平均 | 44.0 | 45.0 |

地震保険付帯率（2008年） 1位高知県72.6% 2位愛知県63.3% 3位宮城県62.9%

超保険万華鏡



いつでも超保険

超保険は聴保険

販売に携わりながらも「セールストーク」は苦手なのですが「超保険はお客様の声」を聴くことから始まります。

せるのではなく、商品をお客様にどれ位合わせるか？が超保険なのです。今回は特に人気の補償とそれにまつわる特徴をご紹介します。



例えばサイズの違う靴を購入してしまうとすぐに交換できるのに、ライフステージが変わり、合わなくなった保険はそのままといった方は多いようです。

お話しをお聴きすること「商品にお客様が合わ

人気のがん診断給付金
がん保険の特徴として「診断給付金」「入院給付金の日数無制限」があります。なかでも診断給付金は診

断されれば支払うことで大変高い評価をいただいています。そしてがん治療に積極的に臨んでいただくことができます。

断されれば支払うことで大変高い評価をいただいています。そしてがん治療に積極的に臨んでいただくことができます。

超保険はこのがん診断給付金のみの契約が可能なのです。また、一定の期間をおいた再発や転移へは何度でもお支払できることも特徴です。

保険期間が自由に設定できます。

超保険医療やがん保険で驚かれることのひとつにご契約を1年単位でできることがあります。

「子供に大学卒業まで加入してあげようか」などと細かくご希望に添えるのです。もちろん終身保障もご用意しています。

弊社提携工場は代車無料です！

現在保険会社はご契約者が全面的に過失がある場合は被害者へ修理期間中に限り代車を提供しています。



しかしお互い過失があるケースには原則代車を提供していません。これは間接的な損害までも過失案件では負担する義務がないという考えからです。もちろん営業ナンバー車や生活上車が必要な場合は検討すべき事案となります。

次回超保険の圧倒的なサービスをご紹介します。

弊社ではお客様が事故に巻き込まれた場合に「現場からの車両引上げから修理」などをサポートさせていただく一環として提携工場にご入庫いただければ代車を無料でサービスしております。

自動車が必要不可欠、もしくは特殊な車両を使用しているお客様には代車特約をおすすめいたしますが、イザと言う時はご相談くださいませ。



自賠償のご案内

自賠責を弊社にてご契約いただくことでスピーディーな対応ができます。お声かけください！

お客様の声



おしかりやお褒めの言葉をいただくことはよりよい仕事をすすめるうえで最も大切なことだと考えております。

■自動車人身傷害の交通事故傷害特約がありが良かった。

■証券を紛失したが再発行が早かった。

■証券が届かない住所不明の場合は郵便局より保険会社経由で弊社へ差し戻されます。

年末調整・ご申告のための

今年度の控除証明書をお送りいたしました。

控除の対象となるのは？

- 地震保険料
- 生命保険料
- 個人年金保険料

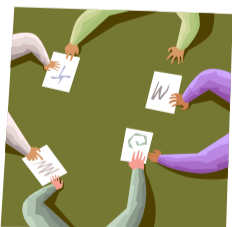
※超保険の医療保障(病気・ケガ・がん)は控除の対象となりません。死亡保障(除傷害)のみが対象となります。

今日の事務所

事務担当、樋渡です！
テツ・オフィスにご来店されたことのある方はご存知かと思いますが、建物前に花壇があります。シンボルツリー？のハナミズキを中心に植物をいろいろ・・・。

来店くださる方・道行く人に、(小さなスペースではありますが)四季を感じていただけたらと思います。只今、花壇改造計画を進行中です。「虫嫌いの人にできるの？」と言われそうですが、そこはあおむしを爪で弾き飛ばす我が母の出番です。花壇メンテナンスに出張してもらいます！

再度住所をご確認し住所相違であれば至急住所変更をさせていただいております。証券作成と発送日時はシステムで管理させていただいております。



変更はございませんか？

- 住所・氏名変更
- 《自動車》
- 車両入替
- 年齢・限定条件
- 使用目的
- 免許証色
- 主な運転者の変更
- 《火災》
- 防災機器取付け

編集後記

「○○の秋」です。「スポーツの秋だ！」と少し涼しくなった剣道場へ稽古に出かけます▼十一月は六段審査。これで十回目です。結果は弊社HPの剣道日誌で報告します！▼他のメンバーは何の秋なんだろう？(て)



このお店 ガレージテックワン

Garage Tech One
Imported Car Maintenance



川越市小堤665-7
電話049-231-0791
FAX049-231-8390
http://www.tech1.co.jp/
月曜定休

川越地区外車ファン御用達のショップはここです。他の工場からの高度な修理もここへ持ち込まれます。言い換えると「鯨職人が選ぶ鯨店」ですね。

社長は大手並行輸入販売店の元工場長。正規ものと違って外車特有のクセを見抜く力はピカ一。出身の函館赤レンガ倉庫をイメージしたお店もおしゃれ。

外車ユーザーの方。外車購入をご検討なさっている方は是非のぞいてみてください。「テツ・オフィスから」と言っていただければ更に満足のサービスがお待ちしています。

社長以下スタッフ3名の技術と感性が光ります。

思い込みのイタリア料理 アクアパッツア

材料 (2~3人前)

- ・鯛・めばる・ほうぼう・かさご・むつ等なお好きに一尾
- ・あさり 100g
- ・ケイパー テキトー
- ・プチトマト 10個くらいお好きに
- ・にんにくスライス お好みの量
- ・たまねぎ少々
- ・白ワイン テキトー
- ・アンチョビ 1尾くらい
- ・オリーブ 7~8個



- 1) たっぶりのオリーブオイルで魚を皮がパリパリになるように焼く
(魚のはらとろこは取ってね、切身でも可)
- 2) にんにく、たまねぎ、入れる。
- 3) 水を魚が三分の一つかるくらいに入れる
- 4) 白ワイン、あさり、トマト、ケイパー、アンチョビをいれふたし煮る
あざりが開いたらオリーブを載せてできあがり！

アクアパッツアとは「不思議な水」の意。魚介のスープがおいしい！このスープにショートパスタを入れてもおいしいよ。魚料理のパターンに加えてみては如何？